

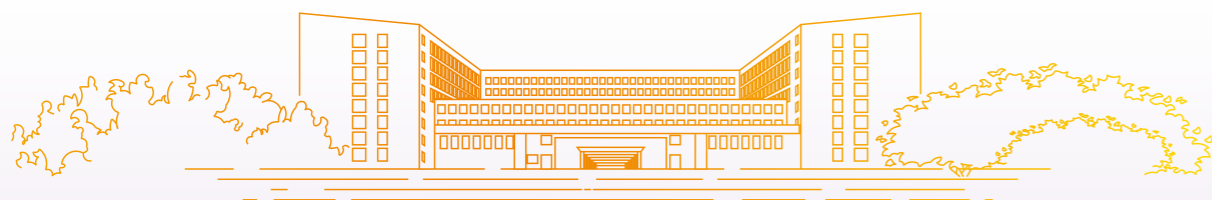


明德尚能 知行合一

国家公办技工院校

# 安徽合肥技师学院

## 2026年招生简章



 安徽合肥技师学院 招生办  
安徽 合肥



扫一扫上面的二维码图案，加我为朋友。

学院地址：合肥市新站区梦溪路868号  
热线咨询：19266588727

- ◆ 国家级重点技工学校
- ◆ 国家高技能人才培训基地
- ◆ 安徽省高水平技师学院
- ◆ 安徽工匠学院
- ◆ 安徽省示范性公共实训基地

咨询热线：19266588727





## 学院简介

安徽合肥技师学院始建于 1982 年，是安徽省人民政府批准设立的全日制技工院校。学院新校区位于合肥市新站高新区梦溪路 868 号。校园占地面积 497.75 亩，建筑面积 26.83 万平方米，由中心综合楼、运动体育区、学生生活区、系部教学区、公共实训区五大功能区域构成。学院建筑采用现代风格设计，同时汲取徽派古典建筑“四水归堂”的建筑理念，形成“两环两轴一心四组”的规划布局。

近年来，学院始终坚持“明德尚能，知行合一”育人宗旨，坚守技能育人、技能成才的初心使命，以培养高素质技能人才、服务地方经济产业为己任，深化工学一体、产教融合的人才培养模式，培养输出各类高技能人才 4 万余人。先后获批“国家级重点技工学校”、“国家高技能人才培训基地”、“安徽省高水平技师学院”、“安徽工匠学院”等称号。



## 校园环境

校园环境优美，绿树成荫，空间开阔，建筑布局合理，教学楼、实训基地、学生公寓等设施齐全，充分满足学习与生活需求。运动场、图书馆及各类休闲场地点缀其间，共同构成一幅宁静而充满活力的校园画卷，是学子们理想的学习成长之地。



校园餐厅



校园餐厅



校园超市



快递站



学生宿舍



图书馆



教室



医务室



羽毛球馆



乒乓球馆



篮球馆



运动场



## 校园生活

学院紧扣“五育并举”理念，以“立德树人”为根本，通过系统化设计推动学生全面发展：德育贯穿教育研学、主题讲座，厚植工匠精神与职业道德；智育依托实训与购书节等活动，夯实专业技能；体育借力运动会、日常锻炼，强健体魄；美育融入艺术活动、文化展示，陶冶情操；劳育结合实践课程、志愿服务，锤炼实干品格。各类活动交织并进，营造出快乐学习、健康成长的生动局面，持续提升学生的综合素养与核心竞争力。



## 校园管理

学院高度重视校园安全，通过多维度措施保障学生身心健康：定期开展消防、交通、网络安全等主题讲座与演练，全面增强学生安全意识与防护能力。宿舍实行 24 小时值班与智能考勤管理，确保住宿环境安全有序。食堂严格遵守食品卫生标准，全程监控食材采购与加工流程，保障饮食安全。营造让家长放心、学生安心学习的平安校园。

### 严格规范的校园管理



新生军训



校园派出所



交通法入校宣传



校园门禁



电子考勤



宿舍管理

### 全方位的安全保障



法治教育讲座



反恐反邪宣传



校园义警



校园安保



食品安全



消防演习



## 先进的实训基地

学院实训基地实力雄厚，集实践教学与技能培养于一体。建有省级公共实训中心，并拥有数控机床、新能源汽车、现代服务业等多个现代化专业实训中心。



省级公共实训中心



机电一体化实训室



世赛机器人实训室



多轴加工中心教学区



数控铣工实训教学区



数控车工教学区



综合机械与自动化实训室



新能源汽车实训室



汽车美容实训室



整车装配教学区



康养服务教学区



电子商务ERP实训室



直播实训室



## 优异的赛事成绩

近年来，学生在国家及省市级职业院校技能大赛、行业竞赛中屡创佳绩，充分展现了扎实的技术功底与精益求精的工匠精神。我们坚信，每一次技艺的锤炼都在为未来赋能，助力学子才技精进，成就出彩人生。



2025年合肥市中职比赛通用机电安装与调试赛项三等奖



2024年安徽省职业技能大赛养老照护赛项二等奖



2025安徽省职业院校技能大赛母婴护理赛项三等奖



2024 交通运输行业大赛国赛一等奖



2024年新能源汽车关键技术国赛一等奖



2025年度全国机械行业职业教育技能大赛一等奖



2025一带一路暨金砖国家技能发展与技术创新大赛首届机械产品数字化设计与制造赛项二等奖



第三届全国技能大赛优胜奖



全国行业赛信息网络 智能布线总决赛二等奖



# 高质量的就业保障

学院深耕产教融合，通过共建产业学院、开设订单班、推行工学交替，实现教学与产业同频共振。



比亚迪工学交替



海尔订单班开班



格力电器实习



合肥产业人才学院成立



合肥大学合作签约



合肥地铁实习



合肥凯邦机电技能人才培养班



合肥凯邦机电有限公司“技师定制班”



合肥凌达工学交替



捷途汽车产业学院签约



凯泉电机订单班合作签约



长安产业学院签约

## 部分就业单位



# 汽车工程系

## 汽车维修

培养目标：培养从事汽车机电维修、汽车检测和技术管理等工作的“精强电、通弱电、善维修、强技术、会管理”的复合型高素质技术技能型人才（高级技工、预备技师）。

就业方向：与合肥长安汽车有限公司、途虎养车工厂店、合肥元星汽车服务有限公司(奔驰4S店)等企业合作,开设长安汽车、途虎养车订单班,就业面向汽车生产基地、品牌售后维修连锁店及4S店等,从事汽车整车及零部件生产制造、装配调试等岗位工作。



汽车维修

## 新能源汽车检测与维修

培养目标：培养从事新能源汽车检测与维修的高级技能人才（高级技工）。

就业方向：与合肥比亚迪汽车有限公司、蔚来合肥工厂、合肥新泉汽车零部件有限公司等企业合作,共建新能源实训基地与订单班,就业面向新能源整车制造厂、动力电池及电驱动力系统生产企业等,从事高压系统检测、新能源汽车维护保养等岗位工作。



新能源汽车检测与维修

## 智能网联汽车技术应用

培养目标：培养从事智能网联汽车技术应用的高级技能人才（高级技工）。

就业方向：与合肥比亚迪汽车有限公司、大众汽车（安徽）有限公司等企业合作,就业面向智能网联汽车整车制造企业、车载智能系统研发配套企业等,主要从事智能网联功能调试、传感器与车载电子设备装调、智能座舱故障诊断等核心岗位工作。



智能网联汽车技术应用

## 汽车技术服务与营销

培养目标：面向汽车后市场整车销售、售后服务等行业企业就业,适应汽车技术服务、销售职业岗位群工作岗位要求,胜任汽车销售客户接待、汽车维修业务接待等工作任务（中级技工）。

就业方向：与芜湖捷途汽车销售有限公司等企业合作,共建产业学院、实训基地与定向培养订单班。毕业生主要面向品牌汽车4S店、汽车销售服务公司、汽车金融保险机构等单位,从事汽车销售顾问、维修服务顾问、市场运营推广等岗位工作。



汽车技术服务与营销

## 城市轨道交通运营和管理

培养目标：培养从事城市轨道交通车站日常运营指挥工作的中级技能人才（中级技工）。

就业方向：与合肥地铁等轨道交通运营单位合作,开设轨道订单班,引入地铁岗位标准、实操培训体系。毕业生主要面向合肥地铁,从事站务员、值班员等相关岗位工作。



城市轨道交通运营和管理



## 工业互联网与智能制造系

### 电子技术应用

培养目标：培养面向电子产品生产和技术服务行业就业，从事电子产品装配与调试、电子工程系统故障检修、电子产品故障设计制作及检修的高级技能人才（高级技工）。

就业方向：与合肥海尔空调器有限公司、格力电器（合肥）有限公司等企业合作，就业面向电子产品生产制造、电子设备装配调试等企业，从事电子产品装配调试、质量检测、设备运维、技术支持等岗位工作。



电子技术应用

### 数字化设计与制造

培养目标：培养面向从事机械装备、智能制造类产品数字化设计、数字化制造、高端数字技术应用行业企业就业，具备机械产品零件测绘与三维建模、数控车加工、数控铣加工、机械产品数字化设计及3D打印能力的高级技能人才（高级技工）。

就业方向：与安徽叉车集团有限责任公司、合肥合锻智能制造股份有限公司、合肥凌达压缩机有限公司等企业合作，就业面向智能制造、机械装备、精密加工等行业企业，从事零件测绘建模、数控编程加工、数字化设计、3D打印技术应用等岗位工作。



数字化设计与制造

### 工业机器人应用与维护

培养目标：培养面向工业机器人生产、系统集成以及售后服务行业企业就业，胜任工业机器人装配与测试、工业机器人工作站安装与调试、工业机器人工作站仿真设计、工业机器人多工作站联调等工作任务的高级技能人才（高级技工、预备技师）。

就业方向：与格力电器（合肥）有限公司、安徽叉车集团有限责任公司、合肥中辰轻工机械有限公司等头部企业深度合作，就业面向工业机器人生产、系统集成、智能装备制造等企业，从事机器人装配调试、技术服务等核心岗位工作。



工业机器人应用与维护

### 智能制造技术应用

培养目标：培养面向智能装备和产线相关企业就业，具备装配钳工、车工、铣工、工业机器人系统操作员、工业机器人系统运维员、数字孪生应用技术员、智能制造工程技术相关技能的高级技能人才（高级技工、预备技师）。

就业方向：与合肥合锻智能制造股份有限公司、安徽叉车集团有限责任公司、有研粉末新材料（合肥）有限公司等企业合作。就业面向智能装备制造、自动化产线运维、智能制造工程等领域，从事设备装配、系统操作、运维调试、技术管理等岗位工作。



智能制造技术应用



## 机电装备系

### 数控技术方向：数控加工、数控车床装配与维修

培养目标：培养面向数控机床的生产制造、使用、售后服务等行业企业就业，胜任零件数控加工、机床装调维修等工作任务的高级技能人才（高级技工）。

### 机电设备安装与维修

培养目标：培养从事机电设备安装、操作、编程、调试及维修的高级技能人才（高级技工）。



数控车加工



数控加工、数控车床装配与维修



机电设备安装与维修



数控铣加工

就业方向：系部深入推进产教融合，与凯泉电机、北京 FANUC、海尔集团等多家知名企业建立稳固的校企合作关系，共同开设“订单班”、“冠名班”，实现人才培养与企业需求的无缝对接。近年来，系部毕业生主要就业于安徽合力集团、合肥锻压、中国电科43所等合肥本地大型骨干企业，凭借扎实的专业技能和良好的职业素养，持续赢得用人单位的广泛认可与好评。



## 数字信息化技术系

### 会计（智能财务与数据资产方向）

培养目标：培养财税融合的复合型技能人才，胜任企事业单位智能财务、数据资产管理、财税合规等核心岗位（中级技工）。

就业方向：掌握智能财税工具应用、会计核算与纳税实务，运用人工智能技术开展财务数据分析，理解数据资产化管理逻辑与合规要求，兼具智能财务实操与数据思维，能为相关企业提供专业财税与数据资产管理服务。



会计

### 计算机网络应用（智能网络工程方向）

培养目标：培养智能网络高级技能人才，胜任智能网络规划、部署、运维等核心岗位（高级技工）。

就业方向：深耕综合布线、智能及工业网络搭建，精通网络设备配置、智能安全防护与故障诊断，掌握人工智能在网络运维中的落地应用，具备数字化基础设施智能搭建与管理能力。



计算机网络应用

### 数字媒体技术应用（智能视听内容创作方向）

培养目标：培养 AIGC 全流程应用的智能内容生产高级技能人才，胜任数字视听内容创意、制作、直播等核心岗位（高级技工、预备技师）。

就业方向：精通摄影摄像技术、AIGC 辅助设计、三维动画、虚拟制片技术，熟练运用人工智能工具完成音视频处理、影视特效制作，掌握智能视听内容全流程创作与开发能力。



数字媒体技术应用

### 计算机动画制作（智创动画与数字视觉方向）

培养目标：培养数字动画技能人才，胜任动画设计、虚拟内容创作等核心岗位（中级技工）。

就业方向：主攻动画角色设计、场景建模与三维动画制作，掌握动画生成、数字视觉特效设计技术，运用人工智能打造沉浸式动画与视觉作品，兼具动画创作与数字视觉设计实操能力。



计算机动画制作

### 无人机应用技术（无人机应用与智能运维方向）

培养目标：培养适配低空经济发展的无人机技术复合型技能人才，胜任无人机飞行操作、智能检测维修、低空行业场景落地等核心岗位（中级技工）。

就业方向：专注低空领域无人机飞行操控、航测巡检、安防协同等行业应用，精通无人机智能故障检测与维修、航测数据采集处理，掌握无人机导航、避障、低空作业中的融合应用，能完成无人机系统调试、运维及低空经济场景化落地实施。



无人机应用技术

### 物联网应用技术（智慧安防系统集成方向）

培养目标：培养安防复合型高级技能人才，适配智慧安防系统集成、开发、平台运维等岗位（高级技工）。

就业方向：专注智慧安防软硬件集成，精通安防开发、平台部署与运维，掌握物联网 + 人工智能在安防领域的融合应用，能完成智能安防系统整体搭建与智能化管理。



物联网应用技术



## 数字信息化技术系



## 现代服务系

### 形象设计

培养目标：培养德智体美劳全面发展，具备扎实的形象设计基础技能、良好的审美素养与创新能力，熟练掌握化妆造型、发型设计、皮肤管理、美甲、形象搭配等核心技能，适配美业全场景的高素质技术技能人才（中级技工）。

就业方向：依托合肥美业及相关产业发展红利，毕业生可对接高端影楼、美容机构、形象设计工作室、文旅演艺公司、婚庆公司等单位，也可自主创业开设工作室。



形象设计

### 形象设计（形象设计与播音主持艺术）

培养目标：创新构建“形象设计 + 播音主持”双核心培养模式，是省内为数不多将美学塑造与语言表达深度融合的特色专业之一。专业致力于培养兼具高端形象设计能力、专业播音主持素养的复合型技术技能人才（中级技工）。

就业方向：依托合肥传媒及文旅产业发展红利，毕业生可对接新媒体机构、文旅演艺公司、会展中心、婚庆公司等单位，核心岗位包括播音主持、新媒体出境主播、会展司仪、婚礼主持、文旅解说等，适配传媒播报、文旅宣传、商业主持、形象设计工作室等多场景需求。



播音与主持

### 健康服务与管理（智慧康养方向）

培养目标：紧扣合肥大健康产业发展与国际文旅目的地建设需求，融合“健康服务 + 智慧康养”双核心，秉持“厚德强技、智养安康”理念，培养德智体美劳全面发展，具备扎实健康服务基础、熟练智慧康养技术应用能力、良好职业素养，适配智慧康养行业的高素质技术技能人才（中级技工）。

就业方向：依托合肥大健康产业发展红利，毕业生可对接智慧康养机构、健康管理企业、社区卫生服务中心等单位，核心岗位包括智慧康养运营专员、老年照护主管、健康管理顾问、健康数据分析师、社区康养服务专员等，适配机构康养、居家照护、健康监测等多场景需求。



健康服务与管理

### 西式烹调（文创设计方向）

培养目标：紧扣烘焙行业与文创产业融合趋势，立足合肥文旅、商业及节庆消费需求，秉承“厚德强技、艺味兼具”理念，以立德树人为根本，培养德智体美劳全面发展，掌握西点、咖啡、调酒、茶艺及非遗技能，兼具文创设计能力，适配烘焙文创、高端餐饮、文旅服务的高素质技术技能人才（中级技工）。

就业方向：依托合肥烘焙、文创及文旅产业红利，毕业生可对接高端烘焙坊、星级酒店、文旅景区等单位，核心岗位包括西点师、文创烘焙设计师、调酒师、茶艺师、咖啡师等，可自主创业，适配商业烘焙、文旅文创、高端餐饮等多场景需求。



西式烹调

### 酒店管理

培养目标：酒店管理专业依托学院优质办学资源，紧扣合肥文旅产业发展需求，深度融合行业前沿，构建“技能 + 管理”双向驱动的人才培养模式，致力于培养适配现代酒店业发展的复合型技术技能人才，助力学子实现高质量就业与职业成长（中级技工）。

就业方向：专业毕业生可优先对接合作酒店就业，就业方向涵盖高星级酒店、高端民宿、会展中心、旅游景区等相关机构，可从事前厅接待、客房管理、餐饮运营、会务策划等岗位。



酒店管理

### 旅游服务与管理（智慧文旅方向）

培养目标：紧扣合肥国际文化旅游目的地建设战略，融合“旅游服务 + 智慧技术”双核心，遵循“厚德强技、智旅未来”理念，以立德树人为根本，培养德智体美劳全面发展，具备扎实旅游服务基础、熟练智慧文旅技术应用能力及良好职业素养，能适配行业数字化发展的高素质技术技能人才（中级技工）。

就业方向：学生毕业后可胜任智慧景区运营、文旅数字营销、文旅项目策划、智慧旅游服务等岗位，同时具备向旅游管理、文旅运营等中高端岗位晋升的核心基础。



旅游服务与管理

### 宠物医疗与护理（宠物美容方向）

培养目标：本专业面向宠物美容、宠物护理、宠物健康服务等领域，培养具备爱心与责任心，掌握宠物美容造型、基础医疗护理、宠物行为学、营养喂养等核心知识与技能，熟悉宠物美容行业规范与前沿技术，能独立完成各类犬猫洗护、造型设计、健康排查等工作，兼具职业素养与服务意识，可在宠物服务全产业链从事相关工作的复合型技术技能人才（中级技工）。

就业方向：本专业就业前景广阔、岗位多元，可从事宠物美容、宠物照护等核心岗位，也能进阶发展、自主创业，覆盖宠物服务全产业链。



宠物医疗与护理

### 消防工程技术

培养目标：消防工程技术专业是我校重点打造的特色技能专业，紧扣国家消防安全战略需求，立足技工学校“技能为王、实践为本”的办学理念，聚焦消防行业一线技术岗位，培养具备扎实消防专业知识、熟练操作消防设施、能应对各类消防安全场景的高素质技能型人才（高级技工）。

就业方向：本专业就业前景广阔，适配多领域消防安全需求。毕业生主要面向四大类岗位：公共消防救援类（消防救援队伍、专职消防员）、消防设施运维类（设施操作、维保检测）、消防安全管理类（安全管理、消防文职）及其他相关岗位（工程施工、装备管理），可满足不同学生的职业发展需求，就业适配性强。



消防工程技术



# 招生计划

## 预备技师计划

系部	专业名称	招生计划	培养层次	学制	招生对象
工业互联网与智能制造系	工业机器人应用与维护	100	预备技师	4	高中及同等学历毕业生
	智能制造技术应用				
汽车工程系	汽车维修	100			
数字信息化技术系	数字媒体技术应用	50			

## 高级技工招生计划

系部	专业名称	招生计划	培养层次	学制	招生对象
工业互联网与智能制造系	工业机器人应用与维护	400	高级技工	5	初中毕业生
	智能制造技术应用				
	数字化设计与制造				
	电子技术应用				
机电装备系	机电设备安装与维修	400			
	数控机床装配与维修				
	数控加工（数控铣工）				
汽车工程系	智能网联汽车技术应用	350			
	新能源汽车检测与维修				
	汽车维修				
数字信息化技术系	数字媒体技术应用	120			
	物联网应用技术				
	计算机网络应用				
现代服务系	消防工程技术	50		3	高中及同等学历毕业生



# 招生计划

## 中级技工招生计划

系部	专业名称	招生计划	培养层次	学制	招生对象
数字信息化技术系	会计	230	中级技工	3	初中毕业生
	无人机应用技术				
	计算机动画制作				
汽车工程系	城市轨道交通运营与管理	150			
	汽车技术服务与营销				
现代服务系	形象设计	350			
	健康服务与管理				
	酒店、旅游管理				
	宠物医疗与护理				
	烹饪（西式烹调）				

备注：就业、升学自行选择

## 大学生预备技师计划

专业名称	招生计划	培养层次	学制	招生对象
汽车维修、智能制造技术应用	100	预备技师	3	本专科毕业生

## 天津职业技术师范大学升学招生计划

专业名称	招生计划	培养层次	学制	招生对象
机电设备安装与维修、数控加工（数控车工）	100	中级技工	3	初中毕业生

备注：

1. 2026 年中考的应届毕业生，中考 400 分及以上，品行端正，无纹身，身心健康，无宗教信仰，无犯罪记录；

2. 须参加天津职业技术师范大学招生考试。



## 报名须知

招生对象：面向全省招收应届初中、应 / 历届高中毕业生。

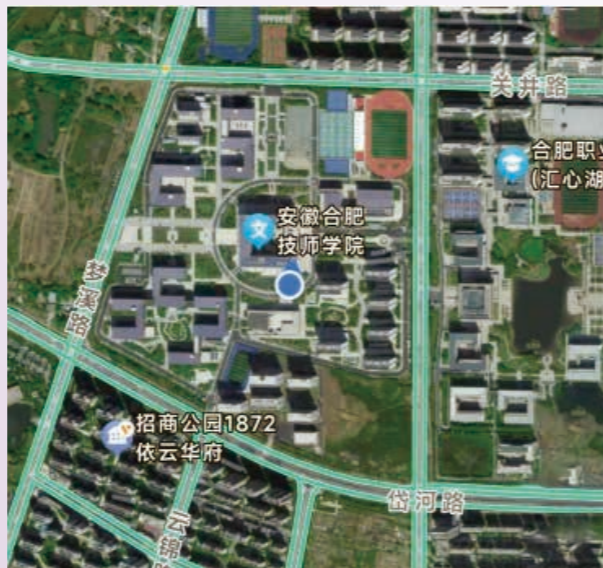
报名方式：学院现场报名。

报名要求：应届初中毕业生凭本人中考成绩、身份证报名；应 / 历届高中毕业生凭本人高中毕业证书、身份证报名，根据考试成绩、面试情况择优录取，各专业名额报满为止；报名者身心健康，符合我院入学体检及专业学习要求。

咨询 / 报名电话：

0551-69127225, 0551-69127222

学院地址：合肥市新站区梦溪路 868 号（梦溪路西门进入）



## 本院郑重承诺

报考安徽合肥技师学院的学生，学院负责推荐就业。

学生在校期间，学院统一组织参加国家开放大学学习，获得国家承认专科、本科学历，费用另缴。

技工院校高级工班毕业生按相当于大专学历落实相关待遇。

技工院校毕业生实行“双证”制度。学生毕业考试合格，发技师学院毕业证书；可免费参加两个及以上不同工种技能等级认定，合格后颁发相应技能等级证书。

根据《直接从非军事部门招收士官工作规定》，取得高级工职业资格的高级技工学校和技师学院毕业生纳入军队士官招收对象范围，首次授衔确定工资起点标准等分别参照全日制大专毕业生执行。

## 【资助政策】

（一）国家中等职业教育免学费

所有全日制学生免收学费。

（二）国家助学金

1. 我省利辛县、阜南县、颍上县、临泉县、寿县、霍邱县、金寨县岳西县、潜山县、太湖县、望江县、宿松县农村户口的学生，最高可享受国家每生每年 2200 元助学金（共三年）。

2. 对持有精准扶贫手册的家庭（建档立卡户），可享受每生 3500 元 / 年国家助学金（共三年），另可依据国家当年的资助政策，享受家庭补助 3000 元 / 年。

3. 经评选确定的家庭经济困难学生助学金按每生每年 2200 元 / 年的标准发放（共三年）。

## 【奖学金政策】

（一）中等职业教育国家奖学金

品学兼优的在校学生，可参加国家奖学金评选，奖学金标准：6000 元 / 生。

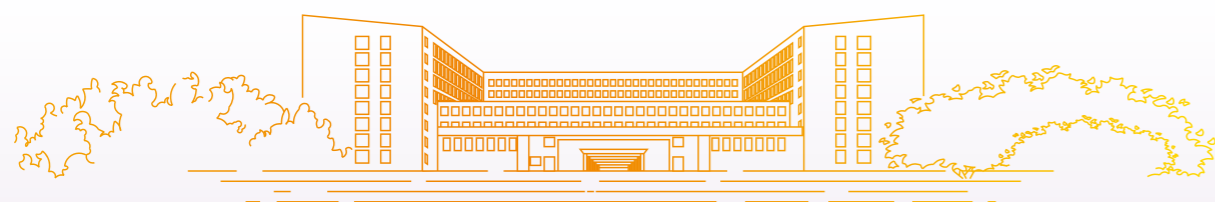
（二）校级励志奖学金

品学兼优的在校学生，可参加校级奖学金评选，奖学金标准：一等奖学金 1200 元 / 生；二等奖学金 1000 元 / 生；三等奖学金 800 元 / 生。



国家级重点技工学校  
国家高技能人才培训基地  
安徽省高水平技师学院  
安徽工匠学院  
安徽省示范性公共实训基地

明德尚能 知行合一



国家公办技工院校

# 安徽合肥技师学院 2026年招生简章

 安徽合肥技师学院 招生办  
安徽 合肥



扫一扫上面的二维码图案，加我为朋友。

学院地址：合肥市新站区梦溪路868号  
热线咨询：16768555633

咨询热线：19266588036

